



## Status w Funduszu

odesłany do  
uzupełnienia

W tym samym czasie Wnioskodawca / Pełnomocnik otrzymuje mailowo powiadomienie o konieczności uzupełnienia wniosku.

W treści tego maila znajduje się informacja, co wymaga korekty /uzupełnienia – czy jest wymagana zmiana danych we wniosku czy też np. konieczne jest uzupełnianie brakującego dokumentu.

Szanowna Pani / Szanowny Panie

Wniosek o numerze **MP3/014622** (numer techniczny: **215806**) złożony w dniu 2021-07-03 został zweryfikowany pod względem merytorycznym i wymaga uzupełnienia. W tym celu zaloguj się ponownie do systemu <https://gwd.nfosigw.gov.pl> i złóż aktualizację wniosku o dofinansowanie.

Podczas oceny kryteriów dostępu i dopuszczających wskazano następujące niedociągnięcia:

Brak zaświadczenia OSD według wymaganego wzoru dostępnego na stronie - <https://mojprad.gov.pl/>

Każdy wniosek o dofinansowanie inwestycji składany w programie priorytetowym „Mój Prąd” jest rozpatrywany indywidualnie. W ramach prowadzonego postępowania wyjaśniane są wszystkie wątpliwości oraz uchybienia zawarte we wniosku. Zespół weryfikujący wnioski dokłada wszelkich starań, aby jak najszybciej zakończyć procedowanie danego wniosku.

Zgodnie z § 5 pkt. 3 Regulaminu programu Mój Prąd „Na etapie oceny według kryteriów dostępu możliwe jest jednokrotne uzupełnienie wniosku w terminie do 5 dni roboczych od dnia otrzymania przez Wnioskodawcę wezwania, liczone od dnia następnego”, a w uzasadnionych przypadkach (brak zaświadczenia OSD) uzupełnienie wniosku w terminie do 10 dni roboczych od dnia otrzymania przez Wnioskodawcę wezwania, liczone od dnia następnego.

**Pamiętaj!** Wniosek należy składać tylko i wyłącznie w formie elektronicznej przez Generator Wniosków o Dofinansowanie <https://gwd.nfosigw.gov.pl>.

Status wniosku możesz sprawdzić na stronach <https://www.mojprad.gov.pl> lub <https://gwd.nfosigw.gov.pl>.

## 2.2. Aktualizacja wniosku w GWD

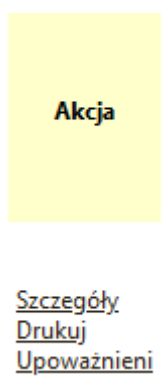
Po wpisaniu w przeglądarce adresu Generatora wniosków o dofinansowanie użytkownik zostanie przekierowany na stronę logowania gdzie może zalogować się używając wężła krajowego lub konta użytkownika założonego w GWD. Szczegółowe informacje dotyczące logowania do GWD opisane zostały w „*Instrukcji logowania i składania wniosków w GWD w PP Mój Prąd\_2021.pdf*” dostępnej na stronie <https://mojprad.gov.pl/>

## Logowanie

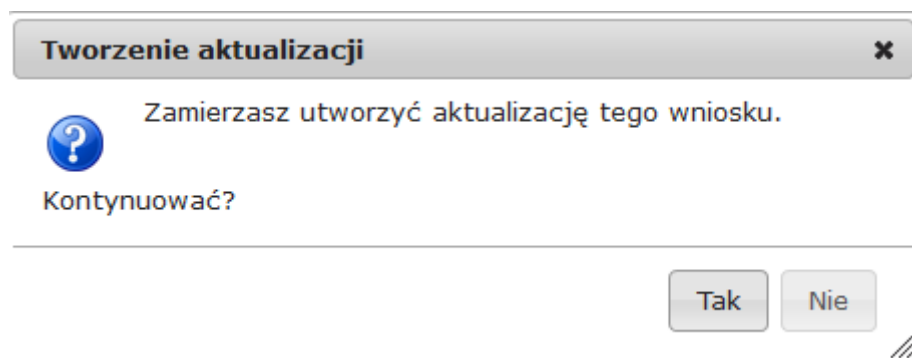
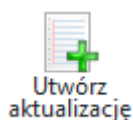
Użytkownik GWD		Węzeł Krajowy / login.gov.pl	
Użytkownik	<input type="text"/>	<input type="button" value="Zaloguj"/>	
Hasło	<input type="password"/>	<input type="button" value="Zarejestruj"/>	
<input type="button" value="Zaloguj"/> <input type="button" value="Zarejestruj"/> <input type="button" value="Przywrócenie hasła"/>			

Po zalogowaniu wyświetli się lista złożonych wniosków wraz z ich aktualnymi parametrami.

W kolumnie „Akcja”, w wierszu dotyczącym wniosku który należy skorygować i/lub uzupełnić, należy wybrać opcję „Szczegóły”



Po otwarciu wniosku należy wybrać z górnego menu akcję „Utwórz aktualizację”



Wniosek przechodzi w tryb edycji.

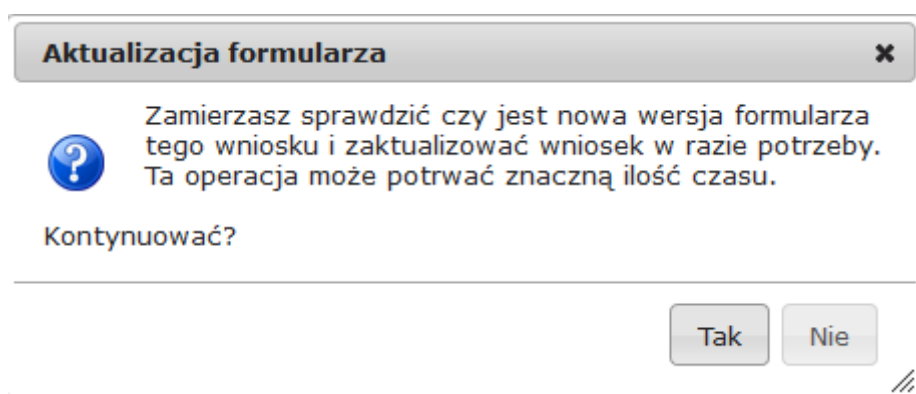
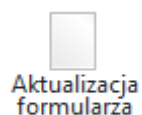
**Ważne!** Zaktualizowany wniosek otrzymuje **nowy numer techniczny**. Numer przypisany już w Funduszu po jego złożeniu zostaje ten sam, ale każda aktualizacja czy zmiana ma nowy numer techniczny.

## Edycja wniosku

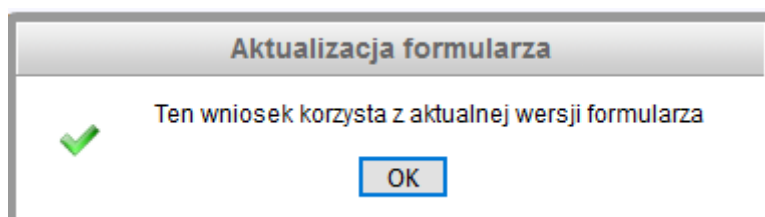
---

Konkurs	25/NC/OA/4.3/2021/Mój Prąd-nabór III
Status	Roboczy
Numer techniczny	286980

Z uwagi na to, że w GWD wprowadzane są różne aktualizacje systemu jak i samych formularzy warto przed przystąpieniem do pracy z wnioskiem zaktualizować formularz poprzez wybranie z górnego menu akcji „Aktualizacja formularza”:



Jeżeli niewprowadzone zostały żadne zmiany wyświetli się następujący komunikat



Na stronie tytułowej formularza widnieje komunikat przypominający, że informacje o powodach skierowania wniosku do uzupełnienia zawarte są w otrzymanym przez Wnioskodawcę mailu.

## WNIOSEK O DOFINANSOWANIE W RAMACH PROGRAMU PRIORYTETOWEGO MÓJ PRĄD

**Wniosek składany jest wyłącznie w formie elektronicznej.**

**Nie należy wysłać dokumentacji papierowej do NFOŚiGW.**

**Wnioskodawco! Na adres e-mail wskazany we wniosku o dofinansowanie otrzymałeś wezwanie o uzupełnienie wniosku o dofinansowanie. W przesłanej informacji znajdziesz szczegółowy opis zmian, które powinieneś dokonać. Aktualizuj tylko informacje, o które zostałeś poproszony.**

**Pamiętaj o dodaniu właściwych załączników lub potwierdzeniu aktualności załączników poprzez zaznaczenie pola wyboru w kolumnie "Użyj poprzedniej wersji".**

Należy odnaleźć odpowiednią zakładkę i dokonać wymaganych zmian.

### Aktualizacja załącznika

W przykładzie widocznym na poniższych zrzutach ekranu, zaprezentowano sposób obsługi korekty w wyniku dołączenia do pierwotnego wniosku niewłaściwego załącznika zamiast zaświadczenia OSD.

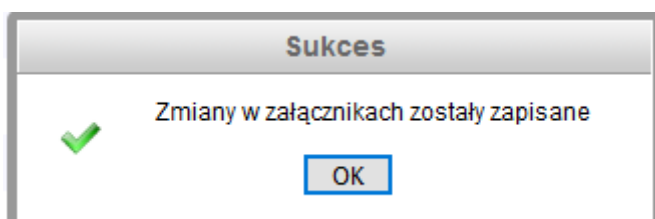
Załączniki, które pozostają bez zmian należy odznaczyć w polu „Użyj poprzedniej wersji” a dołączyć jedynie wymagany załącznik.

### Załączniki

Nazwa	Wybierz plik	Rodzaj wymagalności	Załączony w formie papierowej	Użyj poprzedniej wersji
1-Faktury za zakup lub/i montaż lub/i transport mikroinstalacji fotowoltaicznej	Przełóżaj... Nie wybrano pliku.	Wymagany w formie elektronicznej	<input type="checkbox"/>	<input checked="" type="checkbox"/>
2-Potwierdzenia dokonanych płatności za przedstawione faktury za mikroinstalację fotowoltaiczną	Przełóżaj... Nie wybrano pliku.	Wymagany w formie elektronicznej	<input type="checkbox"/>	<input checked="" type="checkbox"/>
3-Zaświadczenie potwierdzające przyłączenie mikroinstalacji fotowoltaicznej do sieci wydane/podpisane przez OSD	Przełóżaj... Wzór_zaświadczenia_OSD.pdf	Wymagany w formie elektronicznej	<input type="checkbox"/>	<input type="checkbox"/>

**WAŻNE! Zmiany w załącznikach należy koniecznie zapisać.**

Zapisz zmiany w załącznikach



### Aktualizacja danych na formularzu

W przykładzie widocznym na poniższych zrzutach ekranu, zaprezentowano sposób obsługi korekty w wyniku podania nieprawidłowego nr PPE w pierwotnym wniosku. Każda zmiana dokonana przez Wnioskodawcę jest widoczna dla osób oceniających wnioski.

Błędny nr PPE:

Krajowy Nr PPE (Punktu Poboru Energii)

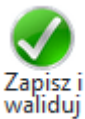
PL\_TAUD|

Prawidłowy nr PPE

Krajowy Nr PPE (Punktu Poboru Energii)

PL\_TAUD\_005900002345678|

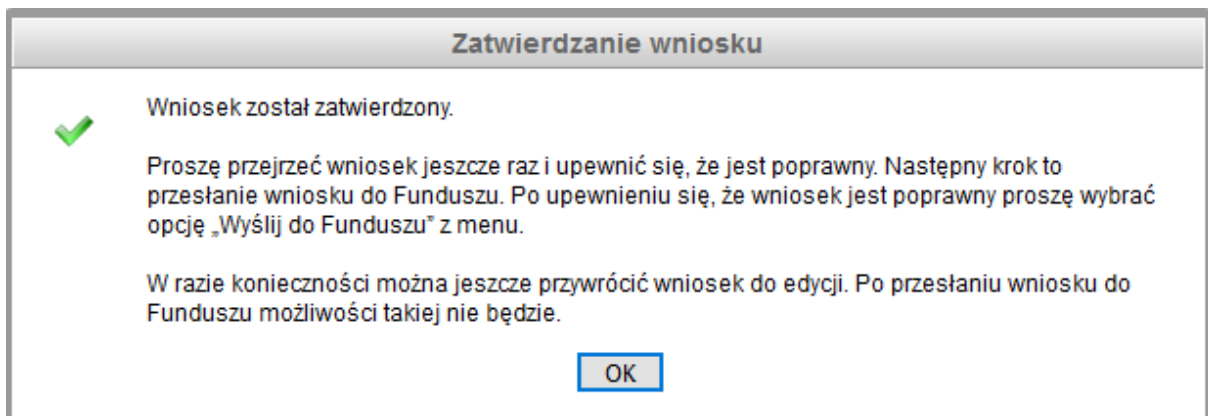
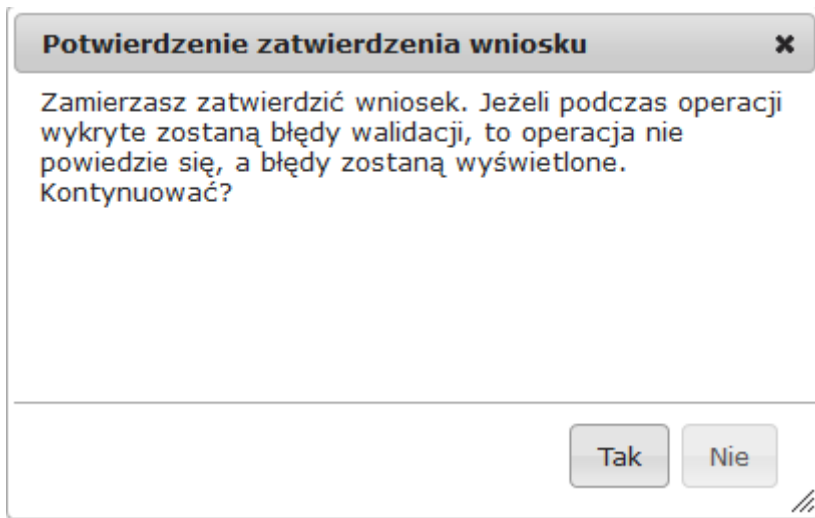
Po zakończeniu wprowadzania zmian w danych lub aktualizacji załączników konieczna jest walidacja wniosku i zapisanie zmian:



Jeżeli wprowadzono prawidłowe dane wyświetli się następujący komunikat informujący o poprawności wprowadzonych zmian.



W sytuacji poprawnej walidacji, wniosek można zatwierdzić. Podczas każdego zatwierdzania wykonywana jest kolejna walidacja poprawności danych podanych we wniosku.

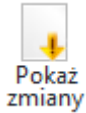


Metryczka wniosku zostaje zaktualizowana

### Podgląd wniosku

Numer wniosku	MP3/014622
Konkurs	25/NC/OA/4.3/2021/Mój Prąd-nabór III
Status	Zatwierdzony
Utworzony	22 lipca 2021 13:04
Numer techniczny	286980
Rodzaj wersji wniosku	Aktualizacja, wersja 2

Dla zatwierdzanego wniosku możliwe jest podejrzenie, jakie zmiany zostały wprowadzone w aktualizacji wniosku. Z tej funkcji będzie korzystał również zespół oceniający wnioski w celu sprawdzenia czy wprowadzono zmiany zgodnie z wytycznymi wskazanymi podczas oceny wniosku.



W przypadku stwierdzenia, że we wniosku zmieniono dane, które nie zostały wskazane w wiadomości mailowej skierowanej do Wnioskodawcy, osoba oceniająca zweryfikuje zasadność wprowadzenia takiej zmiany. **Jeżeli jest to poprawka oczywistej pomyłki pisarskiej lub poprawa błędu, którego osoba oceniająca nie wskazała w mailu a ma istotne znaczenie dla poprawnej oceny wniosku np. błąd w numerze PPE czy data przyłączenia mikroinstalacji do sieci** zmiana taka zostanie zaakceptowana.

**WAŻNE!** W przypadku nieuzasadnionych zmian we wniosku wprowadzonych przez Wnioskodawcę/Pełnomocnika podczas aktualizacji, wniosek zostanie odrzucony z dalszego procedowania **bez możliwości jego kolejnej poprawy**. Wnioskodawca / Pełnomocnik chcąc uczestniczyć w naborze wniosków będzie musiał złożyć nowy wniosek.

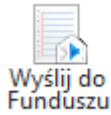
Wynik porównania wersji		
Znaleziono następujące różnice:		
Zmienione załączniki		
Nazwa	Właściwości załącznika w starej wersji	Właściwości załącznika w nowej wersji
3-Zaświadczenie potwierdzające przyłączenie mikroinstalacji fotowoltaicznej do sieci wydane/podpisane przez OSD	Wielkość pliku: 459 KB Data załadowania: 2021-07-03 20:07:58 Nazwa pliku: Pełnomocnictwo_do_złożenia_wniosku-1.pdf <a href="#">Pobierz</a>	Wielkość pliku: 324 KB Data załadowania: 2021-07-22 13:11:36 Nazwa pliku: Wzór_zaswiadczenia_OSD.pdf <a href="#">Pobierz</a>
Razem 1 różnic		
Zmienione pola		
Nazwa pola	Stara wartość	Nowa wartość
<a href="#">Data bieżąca</a>	2021-07-03	2021-07-22
<a href="#">Krajowy Nr PPE (Punktu Poboru Energii)</a>	PL_TAUD	PL_TAUD_005900002345678
Razem 2 różnic		

### 2.3. Podpisanie i wysłanie wniosku do NFOŚiGW

Po zatwierdzeniu wprowadzonych zmian należy podpisać wniosek i wysłać go do NFOŚiGW.

Kolejne kroki mające na celu wysłanie i podpisanie wniosku są analogiczne jak w przypadku wysyłania pierwszego wniosku i zostały szczegółowo opisane w „[Instrukcji logowania i składania wniosków w GWD w PP Mój Prąd 2021.pdf](#)” dostępnej na stronie: <https://mojprad.gov.pl/>





#### Wysyłanie wniosku do Funduszu



Zamierzasz wysłać wniosek do Funduszu.



Tej operacji nie będzie można cofnąć.

**Utracisz możliwość edycji wniosku!**

Kontynuować?

Tak

Nie



#### 2.4. Zmiany statusów i komunikaty systemowe

Analogicznie jak w przypadku pierwszego wniosku metryczka w GWD jest aktualizowana zgodnie kolejnymi krokami procedowania wniosku.

##### Podgląd wniosku

Numer wniosku	MP3/014622
Konkurs	25/NC/OA/4.3/2021/Mój Prąd-nabór III
Status	Oczekuje na złożenie w Funduszu
Utworzony	22 lipca 2021 13:04
Numer techniczny	286980
Rodzaj wersji wniosku	Aktualizacja, wersja 2
Ostatnia modyfikacja podpisów	22 lipca 2021 14:43, podpisano Profilem Zaufanym ePUAP <a href="#">zobacz podpisy</a>
Wysłany do ePUAP	22 lipca 2021 14:45

Wnioskodawca otrzymuje także wiadomości systemowe z GWD



czw. 2021-07-22 14:46

Generator wniosków o dofinansowanie NFOŚiGW <gwd@nfosigw.gov.pl>

Wniosek został złożony

Wniosek o numerze technicznym 286980 został złożony w Funduszu z datą 22.07.2021, pod numerem MP3/014622.

oraz wiadomość od Zespołu Programu Mój Prąd:

Szanowna Pani / Szanowny Panie

Informujemy, że aktualizacja wniosku po dokonaniu uzupełnienia została zarejestrowana w naszym systemie pod numerem **MP3/014622** (numer techniczny: **286980**) w dniu 2021-07-22 i przekazana do weryfikacji.

O dalszym postępowaniu będziemy informowali Państwa w kolejnych wiadomościach e-mail.

Każdy wniosek o dofinansowanie inwestycji składany w programie priorytetowym „Mój Prąd” jest rozpatrywany indywidualnie. W ramach prowadzonego postępowania wyjaśniane są wszystkie wątpliwości oraz uchybienia zawarte we wniosku. Zespół weryfikujący wnioski dokłada wszelkich starań, aby jak najszybciej zakończyć procedowanie danego wniosku.

**Pamiętaj!** Wniosek należy składać tylko i wyłącznie w formie elektronicznej przez Generator Wniosków o Dofinansowanie <https://gwd.nfosigw.gov.pl>.

Status wniosku możesz sprawdzić na stronach <https://www.mojprad.gov.pl> lub <https://gwd.nfosigw.gov.pl>.

Na liście wniosków w GWD widoczne są obie wersje wniosku wraz z informacją, który wniosek jest procedowany.

Data utworzenia	Numer techniczny	Rodzaj wniosku	Wersja	Status wniosku	Status w Funduszu	Data nadania	Data wpływu do Funduszu	Numer wniosku w Funduszu
2021-07-22 13:04:06	286980	Aktualizacja	2	Przyjęty w Funduszu		2021-07-22	2021-07-22	MP3/014622
2021-07-03 20:02:07	215806	Podstawowy	1	Nieaktualny	odesłany do uzupełnienia	2021-07-03	2021-07-03	MP3/014622

**WAŻNE!** Podczas robienia aktualizacji wniosku proszę nie usuwać poprzednich wersji z GWD. Wnioski ze statusem „Nieaktualny” muszą pozostać widoczne w systemie.

**WAŻNE!** Przed wysłaniem aktualizacji wnioski proszę sprawdzić zgodność danych wpisanych do wniosku z dołączonymi dokumentami – np. datę przyłączenia mikroinstalacji do sieci, która we wniosku musi być taka sama jak wskazana na zaświadczeniu OSD.